



GIUNTI RIGIDI - TORQMAX



PIÙ DI UN SEMPLICE

COLLEGAMENTO RIGIDO!



Il giunto rigido è semplicemente un collegamento rigido di alberi allineati? Assolutamente no! I nostri giunti rigidi Torqmax offrono nei dettagli rilevanti caratteristiche tecniche, che evidenziano le performance del vostro comando. Le versioni e i materiali disponibili sono numerosi. Le versioni a pezzo unico, quelle separabili radialmente e quelle compatte caratterizzano il programma.

Le possibili applicazioni sono anch'esse notevoli. Si va dalle micro applicazioni per passare a quelle pesanti, da quelle dinamiche al settore farmaceutico e medicale.

Come aiuto nel processo di selezione abbiamo di seguito suddiviso i giunti nelle specifiche categorie indicando le caratteristiche tecniche di essi, dando alcuni consigli sui settori applicativi nonché mostrando le immagini dei giunti utilizzati.



Torqmax MCLX-F, MCLC-F in pezzo unico con/senza cava

10

Acciaio



Torqmax MSPX-F, MSPC-F in due pezzi con/senza cava

11

Acciaio



Torqmax MCLX-SS, MCLC-SS in pezzo unico con/senza cava

12

Acciaio inox



Torqmax MSPX-SS, MSPC-SS in due pezzi con/senza cava

13

Acciaio inox



Torqmax MCLX-A in pezzo unico

14

Alluminio



Torqmax GMC/ZMC in pezzo unico, Step Bore

15

Alluminio



Torqmax MWCL in pezzo unico, compatto

16

Acciaio, Alluminio, Acciaio inox



Torqmax MWSP in due pezzi, compatto

17

Acciaio, Alluminio, Acciaio inox



Torqmax MSPC-F Heavy Duty

18

Acciaio



Legenda



Resistente alla corrosione



Montabile radialmente



Elevate temperature



Diversi diametri dell'albero



Montabile in spazi ridotti



Coppia trasmissibile elevata



Peso ridotto



Equilibrato

Principio di funzionamento

I giunti rigidi Torqmax hanno diversi vantaggi: economicità, capacità di trasmettere coppie elevate e un'assoluta libertà di gioco radiale. Trovano impiego quando non è presente o non è auspicato un disallineamento dell'albero. Inoltre, I giunti rigidi sono disponibili in versioni in pezzo unico o divise in pezzi, in alluminio, acciaio o acciaio inossidabile, a scelta con o senza scanalatura.

Torqmax possiede caratteristiche qualitative importanti. Durante il processo conclusivo della lavorazione i fori vengono levigati con precisione. In questo modo Torqmax garantisce massima qualità delle superfici e soddisfa le esigenze di tolleranza dimensionale e di elevata precisione. Le viti DIN 912 di alta qualità 12.9 sono trattate con una particolare procedura Nypatch®. In un rivestimento a 360° numerosi passi delle viti ad esagono incassato vengono ricoperti con uno strato completo di nylon. In questo modo viene impedito un eventuale allentamento delle viti, causato da vibrazioni torsionali e rimane assicurata la trasmissione

della coppia e la forza di serraggio. La versione con fori diversi (GMC, ZMC) permette il collegamento senza gioco di alberi con diametri differenti. Per spazi ridotti è disponibile anche una versione compatta. Torqmax step bore è realizzato in alluminio anodizzato resistente alla corrosione.



Fori levigati con precisioni

Ambiti di applicazione

- Sistemi di trasporto e convoglio
- Macchine per la lavorazione del legno
- Confezionatrici
- Azionamento di pompe
- Allungamento di alberi e molto altro

Gamma

- Materiali alluminio, acciaio brunito e acciaio inossidabile
- Per diametri albero fino a 100 mm
- Fori con levigatura di precisione
- Viti di alta qualità autobloccanti
- Versione a montaggio radiale è strutturalmente equilibrato
- Disponibili anche con cava per linguetta

Istruzioni di montaggio

Assicurarsi che gli alberi siano allineati. Allineare il giunto Torqmax sui due alberi da collegare. Serrare inizialmente solo le viti interne con metà della loro coppia, successivamente ripetere l'operazione con le viti esterne. Assicurarsi per la versione a due pezzi che tra le due parti rimanga

della luce.

Stringere ora le viti con tutta la coppia di serraggio (secondo i valori riportati nella tabella). Si prega di iniziare con le viti interne.

Materiale

Alluminio: 3.1355 (AlCuMg2)

Acciaio: 1.0736 (9SMn36), brunito

Acciaio inox: 1.4305 (X10CrNiS189);

1.4404 (X2CrNiMo17-12-2) opzionale

Temperatura di funzionamento

Versione in acciaio, acciaio inox: -40°C a +180°C

Versione in alluminio: -40°C a +110°C

Torqmax
MCLX-F/MCLC-F

Torqmax
MSPX-F/MSPC-F

Torqmax
MCLX-SS/MCLC-SS

Torqmax
MSPX-SS/MSPC-SS

Torqmax
MCLX-A

Torqmax
GMC/ZMC

Torqmax
MWCL

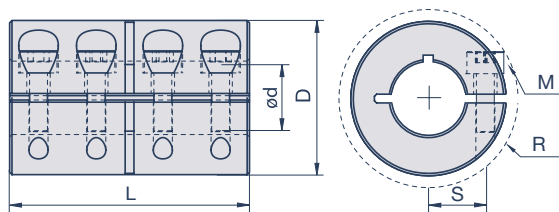
Torqmax
MWSP

Torqmax
MSPC-F

Tecnici data

Torqmax MCLX-F MCLC-F

In pezzo unico acciaio



MCLC con Incavo DIN 6885/1

Dati tecnici

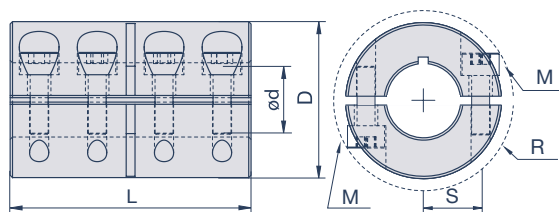
| Codice Prodotto | | d ₁ | d ₂ | D | L | S | R | M | T _A | max. rpm | T _{Kmax} | g |
|-------------------|--------------|----------------|----------------|----|-----|------|------|-----|----------------|-------------------|-------------------|-------|
| Incavo DIN 6885/1 | | mm | mm | mm | mm | mm | mm | | Nm | min ⁻¹ | Nm | kg |
| MCLX-3-3-F | | 3 | 3 | 15 | 22 | 4,6 | 15 | M2 | 0,6 | 4.000 | 8 | 0,054 |
| MCLX-4-4-F | | 4 | 4 | 15 | 22 | 4,6 | 15 | M2 | 0,6 | 4.000 | 8 | 0,054 |
| MCLX-5-5-F | | 5 | 5 | 15 | 22 | 4,6 | 15 | M2 | 0,6 | 4.000 | 8 | 0,054 |
| MCLX-6-6-F | | 6 | 6 | 18 | 30 | 5,9 | 21,5 | M3 | 2,1 | 4.000 | 34 | 0,054 |
| MCLX-8-8-F | MCLC-8-8-F | 8 | 8 | 24 | 35 | 9 | 27,1 | M3 | 2,1 | 4.000 | 50 | 0,11 |
| MCLX-10-10-F | MCLC-10-10-F | 10 | 10 | 29 | 45 | 10,6 | 33 | M4 | 4,6 | 4.000 | 105 | 0,2 |
| MCLX-12-12-F | MCLC-12-12-F | 12 | 12 | 29 | 45 | 10,6 | 33 | M4 | 4,6 | 4.000 | 105 | 0,3 |
| MCLX-14-14-F | MCLC-14-14-F | 14 | 14 | 34 | 50 | 12 | 39,4 | M5 | 9,5 | 4.000 | 200 | 0,3 |
| MCLX-15-15-F | MCLC-15-15-F | 15 | 15 | 34 | 50 | 12 | 39,4 | M5 | 9,5 | 4.000 | 200 | 0,3 |
| MCLX-16-16-F | MCLC-16-16-F | 16 | 16 | 34 | 50 | 12 | 39,4 | M5 | 9,5 | 4.000 | 200 | 0,3 |
| MCLX-20-20-F | MCLC-20-20-F | 20 | 20 | 42 | 65 | 15,4 | 48,9 | M6 | 16 | 4.000 | 350 | 0,55 |
| MCLX-25-25-F | MCLC-25-25-F | 25 | 25 | 45 | 75 | 16,9 | 51,5 | M6 | 16 | 4.000 | 400 | 0,67 |
| MCLX-30-30-F | MCLC-30-30-F | 30 | 30 | 53 | 83 | 20,9 | 58,7 | M6 | 16 | 4.000 | 475 | 0,98 |
| MCLX-35-35-F | MCLC-35-35-F | 35 | 35 | 67 | 95 | 26,7 | 74,7 | M8 | 39 | 4.000 | 1.100 | 1,9 |
| MCLX-40-40-F | MCLC-40-40-F | 40 | 40 | 77 | 108 | 31,8 | 84 | M8 | 39 | 4.000 | 1.325 | 2,9 |
| MCLX-50-50-F | MCLC-50-50-F | 50 | 50 | 85 | 124 | 34,1 | 94,2 | M10 | 77 | 4.000 | 2.250 | 3,6 |

M= Dimensione delle viti ISO 4762, T_A= Coppia di serraggio della vite (Nm), T_{Kmax}= Coppia massima, g= Peso approx, S= Distanza asse vite, R= Ingombro
I giunti fino al diametro del foro di 35 mm (compreso) hanno fori levigati e l'aggiunta di un dispositivo di fissaggio a vite Nypatch®;
Tolleranza dei fori: +0,050mm/+0,012mm

I fori 40 mm e 50 mm hanno tolleranza H7

Torqmax MSPX-F MSPC-F

Con pezzi a montaggio radiale acciaio



MSPC con Incavo DIN 6885/1

Dati tecnici

| Codice Prodotto | | d ₁ | d ₂ | D | L | S | R | M | T _A | max. rpm | T _{Kmax} | g |
|-------------------|--------------|----------------|----------------|----|-----|------|------|-----|----------------|-------------------|-------------------|-------|
| Incavo DIN 6885/1 | | mm | mm | mm | mm | mm | mm | | Nm | min ⁻¹ | Nm | kg |
| MSPX-3-3-F | | 3 | 3 | 15 | 22 | 4,6 | 15 | M2 | 0,6 | 4.000 | 8 | 0,054 |
| MSPX-4-4-F | | 4 | 4 | 15 | 22 | 4,6 | 15 | M2 | 0,6 | 4.000 | 8 | 0,054 |
| MSPX-5-5-F | | 5 | 5 | 15 | 22 | 4,6 | 15 | M2 | 0,6 | 4.000 | 8 | 0,054 |
| MSPX-6-6-F | | 6 | 6 | 18 | 30 | 5,9 | 21,5 | M3 | 2,1 | 4.000 | 34 | 0,054 |
| MSPX-8-8-F | MSPC-8-8-F | 8 | 8 | 24 | 35 | 9 | 27,1 | M3 | 2,1 | 4.000 | 50 | 0,11 |
| MSPX-10-10-F | MSPC-10-10-F | 10 | 10 | 29 | 45 | 10,6 | 33 | M4 | 4,6 | 4.000 | 105 | 0,2 |
| MSPX-12-12-F | MSPC-12-12-F | 12 | 12 | 29 | 45 | 10,6 | 33 | M4 | 4,6 | 4.000 | 105 | 0,3 |
| MSPX-14-14-F | MSPC-14-14-F | 14 | 14 | 34 | 50 | 12 | 39,4 | M5 | 9,5 | 4.000 | 200 | 0,3 |
| MSPX-15-15-F | MSPC-15-15-F | 15 | 15 | 34 | 50 | 12 | 39,4 | M5 | 9,5 | 4.000 | 200 | 0,3 |
| MSPX-16-16-F | MSPC-16-16-F | 16 | 16 | 34 | 50 | 12 | 39,4 | M5 | 9,5 | 4.000 | 200 | 0,3 |
| MSPX-20-20-F | MSPC-20-20-F | 20 | 20 | 42 | 65 | 15,4 | 48,9 | M6 | 16 | 4.000 | 350 | 0,55 |
| MSPX-25-25-F | MSPC-25-25-F | 25 | 25 | 45 | 75 | 16,9 | 51,5 | M6 | 16 | 4.000 | 400 | 0,67 |
| MSPX-30-30-F | MSPC-30-30-F | 30 | 30 | 53 | 83 | 20,9 | 58,7 | M6 | 16 | 4.000 | 475 | 0,98 |
| MSPX-35-35-F | MSPC-35-35-F | 35 | 35 | 67 | 95 | 26,7 | 74,7 | M8 | 39 | 4.000 | 1.100 | 1,9 |
| MSPX-40-40-F | MSPC-40-40-F | 40 | 40 | 77 | 108 | 31,8 | 84 | M8 | 39 | 4.000 | 1.325 | 2,9 |
| MSPX-50-50-F | MSPC-50-50-F | 50 | 50 | 85 | 124 | 34,1 | 94,2 | M10 | 77 | 4.000 | 2.250 | 3,6 |

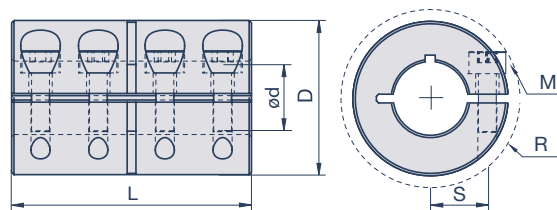
M= Dimensione delle viti ISO 4762, T_A= Coppia di serraggio della vite (Nm), T_{Kmax}= Coppia massimale, g= Peso approx, S= Distanza asse vite, R= Ingombro
 I giunti fino al diametro del foro di 35 mm (compreso) hanno fori levigati e l'aggiunta di un dispositivo di fissaggio a vite Nypatch®;
 Tolleranza dei fori: +0,050mm/+0,012mm

I fori 40 mm e 50 mm hanno tolleranza H7

Tecnici data

Torqmax MCLX-SS MCLC-SS

In pezzo unico ACCIAIO INOX



MCLC con Incavo DIN 6885/1

Dati tecnici

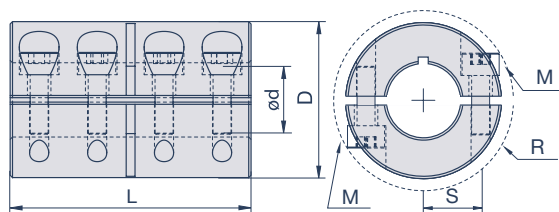
| Codice Prodotto Incavo DIN 6885/1 | d ₁ mm | d ₂ mm | D mm | L mm | S mm | R mm | M | T _A Nm | max. rpm min ⁻¹ | T _{Kmax} Nm | g kg | |
|--------------------------------------|----------------------|----------------------|---------|---------|---------|---------|------|----------------------|-------------------------------|-------------------------|---------|------|
| MCLX-3-3-SS | 3 | 3 | 15 | 22 | 4,6 | 15 | M2 | 0,36 | 4.000 | 2 | 0,054 | |
| MCLX-4-4-SS | 4 | 4 | 15 | 22 | 4,6 | 15 | M2 | 0,36 | 4.000 | 2 | 0,054 | |
| MCLX-5-5-SS | 5 | 5 | 15 | 22 | 4,6 | 15 | M2 | 0,36 | 4.000 | 2 | 0,054 | |
| MCLX-6-6-SS | 6 | 6 | 18 | 30 | 5,9 | 21,5 | M3 | 1,1 | 4.000 | 10 | 0,054 | |
| MCLX-8-8-SS | MCLC-8-8-SS | 8 | 8 | 24 | 35 | 9 | 27,1 | M3 | 1,1 | 4.000 | 16 | 0,11 |
| MCLX-10-10-SS | MCLC-10-10-SS | 10 | 10 | 29 | 45 | 10,6 | 33 | M4 | 2,5 | 4.000 | 32 | 0,2 |
| MCLX-12-12-SS | MCLC-12-12-SS | 12 | 12 | 29 | 45 | 10,6 | 33 | M4 | 2,5 | 4.000 | 32 | 0,3 |
| MCLX-14-14-SS | MCLC-14-14-SS | 14 | 14 | 34 | 50 | 12 | 39,4 | M5 | 5,4 | 4.000 | 60 | 0,3 |
| MCLX-15-15-SS | MCLC-15-15-SS | 15 | 15 | 34 | 50 | 12 | 39,4 | M5 | 5,4 | 4.000 | 60 | 0,3 |
| MCLX-16-16-SS | MCLC-16-16-SS | 16 | 16 | 34 | 50 | 12 | 39,4 | M5 | 5,4 | 4.000 | 60 | 0,3 |
| MCLX-20-20-SS | MCLC-20-20-SS | 20 | 20 | 42 | 65 | 15,4 | 48,9 | M6 | 9,6 | 4.000 | 110 | 0,55 |
| MCLX-25-25-SS | MCLC-25-25-SS | 25 | 25 | 45 | 75 | 16,9 | 51,5 | M6 | 9,6 | 4.000 | 110 | 0,67 |
| MCLX-30-30-SS | MCLC-30-30-SS | 30 | 30 | 53 | 83 | 20,9 | 58,7 | M6 | 9,6 | 4.000 | 150 | 0,98 |
| MCLX-35-35-SS | MCLC-35-35-SS | 35 | 35 | 67 | 95 | 26,7 | 74,7 | M8 | 23 | 4.000 | 330 | 1,9 |
| MCLX-40-40-SS | MCLC-40-40-SS | 40 | 40 | 77 | 108 | 31,8 | 84 | M8 | 23 | 4.000 | 400 | 2,9 |
| MCLX-50-50-SS | MCLC-50-50-SS | 50 | 50 | 85 | 124 | 34,1 | 94,2 | M10 | 46 | 4.000 | 675 | 3,6 |

M= Dimensione delle viti ISO 4762, T_A= Coppia di serraggio della vite (Nm), T_{Kmax}= Coppia massima, g= Peso approx, S= Distanza asse vite, R= Ingombro
I giunti fino al diametro del foro di 35 mm (compreso) hanno fori levigati e l'aggiunta di un dispositivo di fissaggio a vite Nypatch®;
Tolleranza dei fori: +0,050mm/+0,012mm

I fori 40 mm e 50 mm hanno tolleranza H7

Torqmax MSPX-SS MSPC-SS

Con pezzi a montaggio radiale ACCIAIO INOX



MSPC con Incavo DIN 6885/1

Dati tecnici

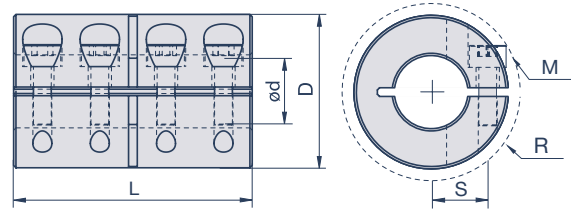
| Codice Prodotto | | d ₁ | d ₂ | D | L | S | R | M | T _A | max. rpm | T _{Kmax} | g |
|-------------------|---------------|----------------|----------------|----|-----|------|------|-----|----------------|-------------------|-------------------|-------|
| Incavo DIN 6885/1 | | mm | mm | mm | mm | mm | mm | | Nm | min ⁻¹ | Nm | kg |
| MSPX-3-3-SS | | 3 | 3 | 15 | 22 | 4,6 | 15 | M2 | 0,36 | 4.000 | 2 | 0,054 |
| MSPX-4-4-SS | | 4 | 4 | 15 | 22 | 4,6 | 15 | M2 | 0,36 | 4.000 | 2 | 0,054 |
| MSPX-5-5-SS | | 5 | 5 | 15 | 22 | 4,6 | 15 | M2 | 0,36 | 4.000 | 2 | 0,054 |
| MSPX-6-6-SS | | 6 | 6 | 18 | 30 | 5,9 | 21,5 | M3 | 1,1 | 4.000 | 10 | 0,054 |
| MSPX-8-8-SS | MSPC-8-8-SS | 8 | 8 | 24 | 35 | 9 | 27,1 | M3 | 1,1 | 4.000 | 16 | 0,11 |
| MSPX-10-10-SS | MSPC-10-10-SS | 10 | 10 | 29 | 45 | 10,6 | 33 | M4 | 2,5 | 4.000 | 32 | 0,2 |
| MSPX-12-12-SS | MSPC-12-12-SS | 12 | 12 | 29 | 45 | 10,6 | 33 | M4 | 2,5 | 4.000 | 32 | 0,3 |
| MSPX-14-14-SS | MSPC-14-14-SS | 14 | 14 | 34 | 50 | 12 | 39,4 | M5 | 5,4 | 4.000 | 60 | 0,3 |
| MSPX-15-15-SS | MSPC-15-15-SS | 15 | 15 | 34 | 50 | 12 | 39,4 | M5 | 5,4 | 4.000 | 60 | 0,3 |
| MSPX-16-16-SS | MSPC-16-16-SS | 16 | 16 | 34 | 50 | 12 | 39,4 | M5 | 5,4 | 4.000 | 60 | 0,3 |
| MSPX-20-20-SS | MSPC-20-20-SS | 20 | 20 | 42 | 65 | 15,4 | 48,9 | M6 | 9,6 | 4.000 | 110 | 0,55 |
| MSPX-25-25-SS | MSPC-25-25-SS | 25 | 25 | 45 | 75 | 16,9 | 51,5 | M6 | 9,6 | 4.000 | 110 | 0,67 |
| MSPX-30-30-SS | MSPC-30-30-SS | 30 | 30 | 53 | 83 | 20,9 | 58,7 | M6 | 9,6 | 4.000 | 150 | 0,98 |
| MSPX-35-35-SS | MSPC-35-35-SS | 35 | 35 | 67 | 95 | 26,7 | 74,7 | M8 | 23 | 4.000 | 330 | 1,9 |
| MSPX-40-40-SS | MSPC-40-40-SS | 40 | 40 | 77 | 108 | 31,8 | 84 | M8 | 23 | 4.000 | 400 | 2,9 |
| MSPX-50-50-SS | MSPC-50-50-SS | 50 | 50 | 85 | 124 | 34,1 | 94,2 | M10 | 46 | 4.000 | 675 | 3,6 |

M= Dimensione delle viti ISO 4762, T_A= Coppia di serraggio della vite (Nm), T_{Kmax}= Coppia massima, g= Peso approx, S= Distanza asse vite, R= Ingombro
 I giunti fino al diametro del foro di 35 mm (compreso) hanno fori levigati e l'aggiunta di un dispositivo di fissaggio a vite Nypatch®;
 Tolleranza dei fori: +0,050mm/+0,012mm

I fori 40 mm e 50 mm hanno tolleranza H7

Tecnici data

Torqmax MCLX-A In pezzo unico alluminio



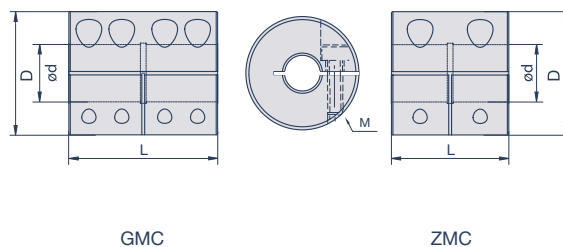
Dati tecnici

| Codice Prodotto | d ₁ mm | d ₂ mm | D mm | L mm | S mm | R mm | M | T _A Nm | max. rpm min ⁻¹ | T _{Kmax} Nm | g kg |
|-----------------|----------------------|----------------------|---------|---------|---------|---------|----|----------------------|-------------------------------|-------------------------|---------|
| MCLX-3-3-A | 3 | 3 | 15 | 22 | 4,6 | 15 | M2 | 0,6 | 4.000 | 7 | 0,009 |
| MCLX-4-4-A | 4 | 4 | 15 | 22 | 4,6 | 15 | M2 | 0,6 | 4.000 | 7 | 0,009 |
| MCLX-5-5-A | 5 | 5 | 15 | 22 | 4,6 | 15 | M2 | 0,6 | 4.000 | 7 | 0,009 |
| MCLX-6-6-A | 6 | 6 | 18 | 30 | 5,9 | 21,5 | M3 | 2,1 | 4.000 | 30 | 0,018 |
| MCLX-8-8-A | 8 | 8 | 24 | 35 | 9 | 27,1 | M3 | 2,1 | 4.000 | 45 | 0,041 |
| MCLX-10-10-A | 10 | 10 | 29 | 45 | 10,6 | 33 | M4 | 4,6 | 4.000 | 95 | 0,073 |
| MCLX-12-12-A | 12 | 12 | 29 | 45 | 10,6 | 33 | M4 | 4,6 | 4.000 | 95 | 0,3 |

M= Vite fissaggio ISO 4762, T_A= Coppia di serraggio della vite (Nm), T_{Kmax}= Coppia massima, g= Peso approx, S= Distanza asse vite, R= Ingombro
Tolleranza dei fori: +0,050mm / +0,012mm

Torqmax GMC ZMC

Versione in alluminio per alberi di diametro diverso



Dati tecnici

| Codice Prodotto | D mm | L mm | M | T _A Nm | g |
|-----------------|---------|---------|------|----------------------|-----|
| GMC16 | 16 | 22,5 | M2,6 | 1 | 10 |
| GMC20 | 20 | 24 | M2,6 | 1 | 18 |
| GMC25 | 25 | 35 | M3 | 1,7 | 38 |
| GMC32 | 32 | 40 | M4 | 3,5 | 70 |
| GMC43 | 43 | 52 | M5 | 8 | 160 |
| GMC53 | 53 | 66 | M6 | 13 | 340 |

Dati tecnici

| Codice Prodotto | D mm | L mm | M | T _A Nm | g |
|-----------------|---------|---------|------|----------------------|-----|
| ZMC16 | 16 | 16 | M2,6 | 1 | 8 |
| ZMC20 | 20 | 20 | M2,6 | 1 | 15 |
| ZMC25 | 25 | 25 | M3 | 1,7 | 29 |
| ZMC32 | 32 | 32 | M4 | 3,5 | 50 |
| ZMC43 | 43 | 41 | M5 | 8 | 130 |
| ZMC53 | 53 | 51 | M6 | 13 | 260 |

M= Vite fissaggio ISO 4762, T_A= Coppia di serraggio della vite (Nm), g= Peso approx

Alesaggio

| Codice Prodotto | d | | | | | | | | | | | | | | |
|-----------------|---|---|---|---|---|----|----|----|----|----|----|----|----|----|----|
| | 3 | 4 | 5 | 6 | 8 | 10 | 11 | 12 | 14 | 15 | 16 | 18 | 20 | 22 | 24 |
| GMC16, ZMC16 | • | • | • | • | | | | | | | | | | | |
| GMC20, ZMC20 | | • | • | • | • | • | | | | | | | | | |
| GMC25, ZMC25 | | | • | • | • | • | • | • | | | | | | | |
| GMC32, ZMC32 | | | | • | • | • | • | • | • | • | | | | | |
| GMC43, ZMC43 | | | | | | • | • | • | • | • | • | • | • | • | • |
| GMC53, ZMC53 | | | | | | | | • | • | • | • | • | • | • | • |

Esempio D'ordine

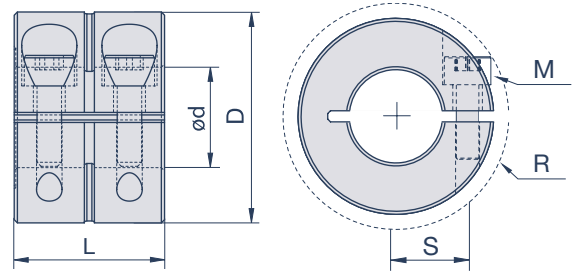
GMC20 ø6 ø8

Torqmax Serie 20, Foro 6, 8

Tecnici data

Torqmax MWCL-F, -A, -SS

In pezzo unico, struttura compatta alluminio, acciaio, acciaio inox



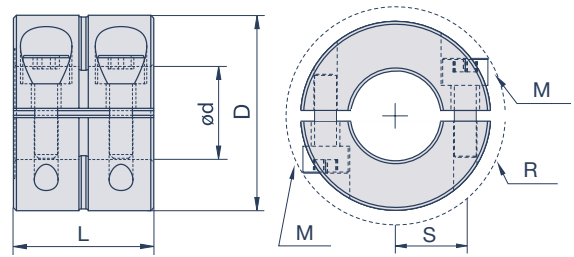
Dati tecnici

| Codice Prodotto | | | d mm | D mm | L mm | S mm | R mm | M |
|-----------------|-----------|--------------|---------|---------|---------|---------|---------|----|
| Acciaio | Alluminio | Acciaio inox | | | | | | |
| MWCL-6-F | MWCL-6-A | MWCL-6-SS | 6 | 16 | 20 | 5,51 | 20,8 | M3 |
| MWCL-8-F | MWCL-8-A | MWCL-8-SS | 8 | 18 | 20 | 6,5 | 22,4 | M3 |
| MWCL-10-F | MWCL-10-A | MWCL-10-SS | 10 | 24 | 20 | 8,51 | 26,3 | M3 |
| MWCL-12-F | MWCL-12-A | MWCL-12-SS | 12 | 28 | 24 | 10,01 | 32 | M4 |
| MWCL-16-F | | MWCL-16-SS | 16 | 34 | 29 | 12,5 | 39,3 | M5 |
| MWCL-20-F | | MWCL-20-SS | 20 | 40 | 33 | 14,73 | 47,4 | M6 |
| MWCL-25-F | | MWCL-25-SS | 25 | 45 | 33 | 17,5 | 52,1 | M6 |

M= Vite fissaggio ISO 4762, g= Peso approx, S= Distanza asse vite, R= Ingombro
Tolleranza dei fori: +0,050mm / +0,012mm

Torqmax MWSP-F, -SS

Con pezzi a montaggio radiale, struttura compatta acciaio, acciaio inox



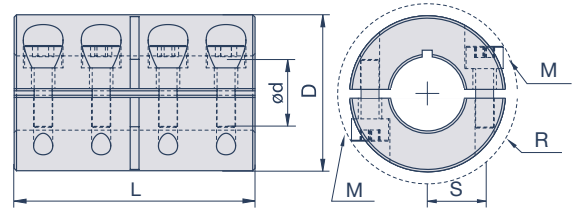
Dati tecnici

| Codice Prodotto | | d ₁ mm | D mm | L mm | S mm | R mm | M |
|-----------------|--------------|----------------------|---------|---------|---------|---------|----|
| Acciaio | Acciaio inox | | | | | | |
| MWSP-6-F | MWSP-6-SS | 6 | 16 | 20 | 5,51 | 20,8 | M3 |
| MWSP-8-F | MWSP-8-SS | 8 | 18 | 20 | 6,5 | 22,4 | M3 |
| MWSP-10-F | MWSP-10-SS | 10 | 24 | 20 | 8,51 | 26,3 | M3 |
| MWSP-12-F | MWSP-12-SS | 12 | 28 | 24 | 10,01 | 32 | M4 |
| MWSP-16-F | MWSP-16-SS | 16 | 34 | 29 | 12,5 | 39,3 | M5 |
| MWSP-20-F | MWSP-20-SS | 20 | 40 | 33 | 14,73 | 47,4 | M6 |
| MWSP-25-F | MWSP-25-SS | 25 | 45 | 33 | 17,5 | 52,1 | M6 |

M= Vite fissaggio ISO 4762, g= Peso approx, S= Distanza asse vite, R= Ingombro
Tolleranza dei fori: +0,050mm / +0,012mm

Tecnici data

Torqmax MSPC-F Heavy Duty



Dati tecnici

| Codice Prodotto Incavo DIN 6885/1 | d_1 mm | d_2 mm | D mm | R mm | S mm | L mm | M | T_A Nm | T_{Kmax} Nm | g kg |
|--------------------------------------|-------------|-------------|---------|---------|---------|---------|--------|-------------|------------------|---------|
| MSPC-55-55-F | 55 | 55 | 120 | 120 | 45 | 220 | 8xM10 | 77 | 3.000 | 14,7 |
| MSPC-60-60-F | 60 | 60 | 120 | 124 | 50 | 220 | 8xM10 | 77 | 3.300 | 14 |
| MSPC-70-70-F | 70 | 70 | 140 | 140 | 55 | 250 | 12xM12 | 98 | 4.800 | 21,5 |
| MSPC-80-80-F | 80 | 80 | 160 | 160 | 65 | 280 | 12xM12 | 98 | 6.800 | 31,5 |
| MSPC-90-90-F | 90 | 90 | 180 | 180 | 70 | 310 | 12xM16 | 135 | 8.400 | 44 |
| MSPC-100-100-F | 100 | 100 | 200 | 200 | 80 | 350 | 12xM16 | 135 | 12.500 | 61,5 |

R=Ingombro, M=Vite fissaggio ISO 4762, T_A =Coppia di serraggio della vite (Nm), T_{Kmax} =Coppia massima, g=Peso approx
I fori hanno tolleranza N7

| | | | | | | | | |
|-------------------|-----------------|-----------------|--------------------|-------------------|----------------------------|----------------------------|--------------------------|--------------------------|
| Torqmax MSPC-F | Torqmax MWSP | Torqmax MWCL | Torqmax GMC/ZMC | Torqmax MCLX-A | Torqmax MSPX-SS/MSPC-SS | Torqmax MCLX-SS/MCLC-SS | Torqmax MSPX-F/MSPC-F | Torqmax MCLX-F/MCLC-F |
|-------------------|-----------------|-----------------|--------------------|-------------------|----------------------------|----------------------------|--------------------------|--------------------------|



Contatti

Orbit Ufficio Italia
Via Borghetto, 41
20832 Desio (MB)

Cell.: +39 342 398 4452
Tel.: +39 0362 6221 00

E-Mail: info@orbit-giunti.it
Web: www.orbit-giunti.it