



ANELLI DI BLOCCAGGIO

CLAMPMAX



*NEL BLOCCAGGIO NON SCENDIAMO
A COMPROMESSI!*




















Questo è il nostro motto anche per un componente che all'apparenza potrebbe sembrare semplice-l'anello di serraggio dell'albero. Come già dice il nome Clampmax, i nostri anelli di bloccaggio offrono superiori forze di tenuta e di performance durante il fissaggio dei componenti all'albero.




Ciò vale sia che si voglia utilizzare gli anelli di serraggio che possono entrare in contatto nell'industria alimentare con i prodotti; sia per gli anelli di bloccaggio utilizzate in applicazioni gravose così come per gli anelli di serraggio montabili e smontabili in modo rapido senza l'utilizzo di attrezzi.

Le immagini degli anelli nella legenda con le caratteristiche tecniche e le possibili aree applicative vogliono essere un nostro aiuto per poter scegliere rapidamente e con precisione la variante ottimale per la singola applicazione.

Prodotti anelli di bloccaggio

	Clampmax MCL In pezzo unico 6/7
	Acciaio brunito, Acciaio zincato, Alluminio, Acciaio inox 1.4305, Acciaio inox 1.4404, Acetal
	Clampmax MSP in due pezzi 8/9
 	Acciaio brunito, Acciaio zincato, Alluminio, Acciaio inox 1.4305, Acciaio inox 1.4404, Acetal
	Clampmax MSPH Heavy Duty 10
 	Acciaio brunito
	Clampmax MQCL Quick Clamp 11
	Alluminio
	Clampmax WDCL Hygienic/Wash Down 12
	Acciaio inox
	Clampmax ENCL Encoder 13
	Alluminio, Acciaio inox
	Clampmax ENSP Encoder 14
 	Alluminio, Acciaio inox

Legenda

 Numerosi materiali	 Montabile radialmente	 Applicazioni pesanti
 Per grandi diametri dell'albero	 Montabile senza attrezzi	 Conforme FDA

Principio di funzionamento

Gli anelli di bloccaggio sono utili per il fissaggio assiale di componenti su alberi oppure come battuta assiale. Per offrire una performance ottimale, i nostri anelli di bloccaggio Clampmax hanno caratteristiche particolari. La fabbricazione degli anelli di bloccaggio si avvale di procedure specifiche per ottimizzare il vantaggio dell'utilizzatore. Per esempio la foratura di Clampmax con tornitura planare risulta perfettamente perpendicolare rispetto alla parte frontale dell'anello di bloccaggio. Ciò è determinante se gli anelli di bloccaggio vengono utilizzati come superfici di appoggio, fine-corsa meccanica oppure per il montaggio di altri componenti. Assieme alle viti di alta qualità DIN 912 12.9, Clampmax offre caratteristiche prestazionali determinanti e pratiche.

In applicazioni con alberi fissi, dove i componenti adiacenti non permettono lo spostamento assiale, gli anelli di bloccaggio in due parti trovano il loro perfetto utilizzo. Permettono un montaggio o smontaggio radiale senza lo spostamento dei componenti strutturali vicini.

Condizioni ambientali particolari oppure direttive igieniche necessitano di materiali specifici. I nostri anelli di bloccaggio soddisfano questi requisiti, che si tratti di resistenza a soluzioni organiche oppure di utilizzo nella tecnica medicale.

Ambiti di applicazione

- Confezionatrici
- Macchine da stampa
- Meccanica
- Industria alimentare
- Impianti di dosaggio
- Fissaggio di componenti e molto altro

Gamma

- Versioni in pezzo unico e con pezzi a montaggio radiale
- Per diametri albero da 3 a 150 mm
- Diversi materiali e rivestimenti della superficie
- Per tenute ancora maggiori, anche in versione allargata con 2 viti di con 2 o 4 viti di serraggio
- Disponibili anche con cava per linguetta

Materiale

Alluminio: 3.1355 (AlCuMg2), EN AW-6061

(AlMg1SiCu) versione Quick Clamp

Acciaio: 1.0736 (9SMn36), brunito

Acciaio inox

SS-versione: 1.4305 (X10CrNiS18-9)

ST-versione: 1.4404 (X2CrNiMo17-12-2)

Plastica: Acetal

Viti a morsetto

Acciaio: DIN 912 12.9

Acciaio inox: Acciaio inox 18-8, acciaio inox AISI 316

Temperatura di funzionamento

Versione in acciaio, acciaio inox: -40°C bis +180°C

Versione in alluminio: -40°C bis +107°C

Acetal: -23°C bis +85°C

Soprattutto nell'ambito delle confezionatrici e degli impianti di dosaggio dell'industria alimentare i macchinari e i loro componenti sono sottoposti costantemente a processi di pulizia. I nuovi anelli di bloccaggio Wash Down sono realizzati in acciaio inossidabile e sono inoltre capsulati. La superficie liscia e uniforme può essere pulita agevolmente utilizzando l'alta pressione.

Montaggio e regolazione facili e rapidi sull'albero - questo è uno dei punti forti degli anelli di bloccaggio Quick Clamp. In sostituzione delle normali viti di serraggio viene utilizzata una particolare clip.



Versatile: Clampmax in differenti materiali/versioni

Clampmax
MCL

Clampmax
MSP

Clampmax
MSPH

Clampmax
MCCL

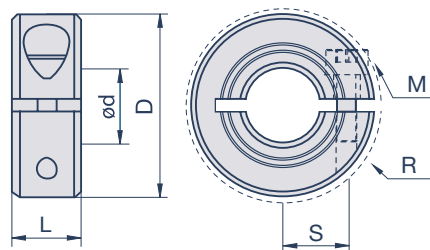
Clampmax
WDCL

Clampmax
ENCL

Clampmax
ENSP

Clampmax MCL-F, FZ, A, SS, ST, P

In pezzo unico Acciaio brunito, Acciaio zincato, Alluminio, Acciaio inox, Acetal



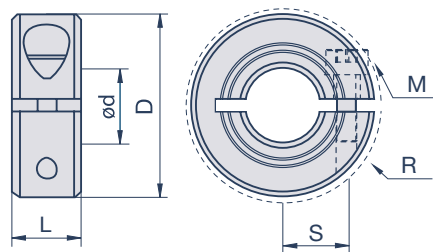
Dati tecnici

Codice Prodotto						d	D	S	R	L	M
Acciaio brunito	Acciaio zincato*	Alluminio	Acciaio inox 1.4305	Acciaio inox 1.4404	Acetal	mm	mm	mm	mm	mm	
MCL-3-F	MCL-3-FZ	MCL-3-A	MCL-3-SS			3	16	5,51	20,8	9	M3X8
MCL-4-F	MCL-4-FZ	MCL-4-A	MCL-4-SS	MCL-4-ST	MCL-4-P	4	16	5,51	20,8	9	M3X8
MCL-5-F	MCL-5-FZ	MCL-5-A	MCL-5-SS	MCL-5-ST	MCL-5-P	5	16	5,51	20,8	9	M3X8
MCL-6-F	MCL-6-FZ	MCL-6-A	MCL-6-SS	MCL-6-ST	MCL-6-P	6	16	5,51	20,8	9	M3X8
MCL-7-F	MCL-7-FZ	MCL-7-A	MCL-7-SS			7	18	6,5	22,4	9	M3X8
MCL-8-F	MCL-8-FZ	MCL-8-A	MCL-8-SS	MCL-8-ST	MCL-8-P	8	18	6,5	22,4	9	M3X8
MCL-9-F	MCL-9-FZ	MCL-9-A	MCL-9-SS			9	24	8,51	26,3	9	M3X10
MCL-10-F	MCL-10-FZ	MCL-10-A	MCL-10-SS	MCL-10-ST	MCL-10-P	10	24	8,51	26,3	9	M3X10
MCL-11-F	MCL-11-FZ	MCL-11-A	MCL-11-SS			11	28	10,01	32,0	11	M4X12
MCL-12-F	MCL-12-FZ	MCL-12-A	MCL-12-SS	MCL-12-ST	MCL-12-P	12	28	10,01	32,0	11	M4X12
MCL-13-F	MCL-13-FZ	MCL-13-A	MCL-13-SS			13	30	11,0	33,7	11	M4X14
MCL-14-F	MCL-14-FZ	MCL-14-A	MCL-14-SS	MCL-14-ST	MCL-14-P	14	30	11,0	33,7	11	M4X14
MCL-15-F	MCL-15-FZ	MCL-15-A	MCL-15-SS	MCL-15-ST	MCL-15-P	15	34	12,5	39,3	13	M5X16
MCL-16-F	MCL-16-FZ	MCL-16-A	MCL-16-SS	MCL-16-ST	MCL-16-P	16	34	12,5	39,3	13	M5X16
MCL-17-F	MCL-17-FZ	MCL-17-A	MCL-17-SS			17	36	13,49	41,1	13	M5X16
MCL-18-F	MCL-18-FZ	MCL-18-A	MCL-18-SS			18	36	13,49	41,1	13	M5X16
MCL-19-F	MCL-19-FZ	MCL-19-A	MCL-19-SS			19	40	14,73	47,4	15	M6X16
MCL-20-F	MCL-20-FZ	MCL-20-A	MCL-20-SS	MCL-20-ST	MCL-20-P	20	40	14,73	47,4	15	M6X16
MCL-21-F	MCL-21-FZ	MCL-21-A	MCL-21-SS			21	42	16	49,5	15	M6X16
MCL-22-F	MCL-22-FZ	MCL-22-A	MCL-22-SS			22	42	16	49,5	15	M6X16
MCL-23-F	MCL-23-FZ	MCL-23-A	MCL-23-SS			23	45	17,5	52,1	15	M6X16
MCL-24-F	MCL-24-FZ	MCL-24-A	MCL-24-SS			24	45	17,5	52,1	15	M6X16
MCL-25-F	MCL-25-FZ	MCL-25-A	MCL-25-SS	MCL-25-ST	MCL-25-P	25	45	17,5	52,1	15	M6X16
MCL-26-F	MCL-26-FZ	MCL-26-A	MCL-26-SS			26	48	19	54,7	15	M6X16
MCL-28-F	MCL-28-FZ	MCL-28-A	MCL-28-SS		MCL-28-P	28	48	19	54,7	15	M6X16
MCL-30-F	MCL-30-FZ	MCL-30-A	MCL-30-SS	MCL-30-ST	MCL-30-P	30	54	21,49	59,2	15	M6X18
MCL-32-F	MCL-32-FZ	MCL-32-A	MCL-32-SS			32	54	21,49	59,2	15	M6X18
MCL-34-F	MCL-34-FZ	MCL-34-A	MCL-34-SS			34	57	23,24	62,4	15	M6X18
MCL-35-F	MCL-35-FZ	MCL-35-A	MCL-35-SS			35	57	23,24	62,4	15	M6X18
MCL-36-F	MCL-36-FZ	MCL-36-A	MCL-36-SS			36	57	23,24	62,4	15	M6X18
MCL-38-F	MCL-38-FZ	MCL-38-A	MCL-38-SS			38	60	24,99	65,6	15	M6X18

M= Vite fissaggio, S= Distanza asse vite, R= Ingombro
Tolleranza dei fori: +0,050mm / +0,012mm

Clampmax MCL-F, FZ, A, SS, ST, P

In pezzo unico Acciaio brunito, Acciaio zincato, Alluminio, Acciaio inox, Acetal



Dati tecnici

Codice Prodotto						d	D	S	R	L	M
Acciaio brunito	Acciaio zincato*	Alluminio	Acciaio inox 1.4305	Acciaio inox 1.4404	Acetal	mm	mm	mm	mm	mm	
MCL-40-F	MCL-40-FZ	MCL-40-A	MCL-40-SS	MCL-40-ST		40	60	24,99	65,6	15	M6X18
MCL-42-F	MCL-42-FZ	MCL-42-A	MCL-42-SS			42	73	29,49	80,1	19	M8X25
MCL-45-F	MCL-45-FZ	MCL-45-A	MCL-45-SS			45	73	29,49	80,1	19	M8X25
MCL-48-F	MCL-48-FZ	MCL-48-A	MCL-48-SS			48	78	32,0	84,7	19	M8X25
MCL-50-F	MCL-50-FZ	MCL-50-A	MCL-50-SS	MCL-50-ST		50	78	32,0	84,7	19	M8X25
MCL-54-F			MCL-54-SS			54	82	34,24	88,8	19	M8X25
MCL-55-F			MCL-55-SS			55	82	34,24	88,8	19	M8X25
MCL-60-F			MCL-60-SS			60	88	37,01	94,0	19	M8X25
MCL-65-F			MCL-65-SS			65	93	39,50	99,8	19	M8X25
MCL-70-F			MCL-70-SS			70	98	42,01	104,5	19	M8X25
MCL-75-F			MCL-75-SS			75	103	44,50	109,1	19	M8X25
MCL-80-F			MCL-80-SS			80	108	46,99	113,8	19	M8X25

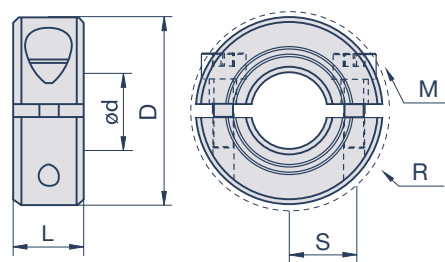
* Su richiesta (Quantità minima)

M= Vite fissaggio, S= Distanza asse vite, R= Ingombro

Tolleranza dei fori: +0,050mm / +0,012mm

Clampmax MSP-F, FZ, A, SS, ST, P

In pezzo due Acciaio brunito, Acciaio zincato, Alluminio, Acciaio inox, Acetal



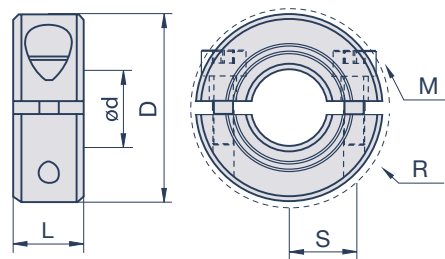
Dati tecnici

Codice Prodotto						d	D	S	R	L	M
Acciaio brunito	Acciaio zincato*	Alluminio	Acciaio inox 1.4305	Acciaio inox 1.4404	Acetal	mm	mm	mm	mm	mm	
MSP-3-F	MSP-3-FZ	MSP-3-A	MSP-3-SS			3	16	5,51	20,8	9	M3X8
MSP-4-F	MSP-4-FZ	MSP-4-A	MSP-4-SS	MSP-4-ST	MSP-4-P	4	16	5,51	20,8	9	M3X8
MSP-5-F	MSP-5-FZ	MSP-5-A	MSP-5-SS	MSP-5-ST	MSP-5-P	5	16	5,51	20,8	9	M3X8
MSP-6-F	MSP-6-FZ	MSP-6-A	MSP-6-SS	MSP-6-ST	MSP-6-P	6	16	5,51	20,8	9	M3X8
MSP-7-F	MSP-7-FZ	MSP-7-A	MSP-7-SS			7	18	6,5	22,4	9	M3X8
MSP-8-F	MSP-8-FZ	MSP-8-A	MSP-8-SS	MSP-8-ST	MSP-8-P	8	18	6,5	22,4	9	M3X8
MSP-9-F	MSP-9-FZ	MSP-9-A	MSP-9-SS			9	24	8,51	26,3	9	M3X10
MSP-10-F	MSP-10-FZ	MSP-10-A	MSP-10-SS	MSP-10-ST	MSP-10-P	10	24	8,51	26,3	9	M3X10
MSP-11-F	MSP-11-FZ	MSP-11-A	MSP-11-SS			11	28	10,01	32,0	11	M4X12
MSP-12-F	MSP-12-FZ	MSP-12-A	MSP-12-SS	MSP-12-ST	MSP-12-P	12	28	10,01	32,0	11	M4X12
MSP-13-F	MSP-13-FZ	MSP-13-A	MSP-13-SS			13	30	11,0	33,7	11	M4X14
MSP-14-F	MSP-14-FZ	MSP-14-A	MSP-14-SS	MSP-14-ST	MSP-14-P	14	30	11,0	33,7	11	M4X14
MSP-15-F	MSP-15-FZ	MSP-15-A	MSP-15-SS	MSP-15-ST	MSP-15-P	15	34	12,5	39,3	13	M5X16
MSP-16-F	MSP-16-FZ	MSP-16-A	MSP-16-SS	MSP-16-ST	MSP-16-P	16	34	12,5	39,3	13	M5X16
MSP-17-F	MSP-17-FZ	MSP-17-A	MSP-17-SS			17	36	13,49	41,1	13	M5X16
MSP-18-F	MSP-18-FZ	MSP-18-A	MSP-18-SS			18	36	13,49	41,1	13	M5X16
MSP-19-F	MSP-19-FZ	MSP-19-A	MSP-19-SS			19	40	14,73	47,4	15	M6X16
MSP-20-F	MSP-20-FZ	MSP-20-A	MSP-20-SS	MSP-20-ST	MSP-20-P	20	40	14,73	47,4	15	M6X16
MSP-21-F	MSP-21-FZ	MSP-21-A	MSP-21-SS			21	42	16	49,5	15	M6X16
MSP-22-F	MSP-22-FZ	MSP-22-A	MSP-22-SS		MSP-22-P	22	42	16	49,5	15	M6X16
MSP-23-F	MSP-23-FZ	MSP-23-A	MSP-23-SS			23	45	17,5	52,1	15	M6X16
MSP-24-F	MSP-24-FZ	MSP-24-A	MSP-24-SS			24	45	17,5	52,1	15	M6X16
MSP-25-F	MSP-25-FZ	MSP-25-A	MSP-25-SS	MSP-25-ST	MSP-25-P	25	45	17,5	52,1	15	M6X16
MSP-26-F	MSP-26-FZ	MSP-26-A	MSP-26-SS			26	48	19	54,7	15	M6X16
MSP-28-F	MSP-28-FZ	MSP-28-A	MSP-28-SS		MSP-28-P	28	48	19	54,7	15	M6X16
MSP-30-F	MSP-30-FZ	MSP-30-A	MSP-30-SS	MSP-30-ST	MSP-30-P	30	54	21,49	59,2	15	M6X18
MSP-32-F	MSP-32-FZ	MSP-32-A	MSP-32-SS			32	54	21,49	59,2	15	M6X18
MSP-34-F	MSP-34-FZ	MSP-34-A	MSP-34-SS			34	57	23,24	62,4	15	M6X18
MSP-35-F	MSP-35-FZ	MSP-35-A	MSP-35-SS			35	57	23,24	62,4	15	M6X18
MSP-36-F	MSP-36-FZ	MSP-36-A	MSP-36-SS			36	57	23,24	62,4	15	M6X18
MSP-38-F	MSP-38-FZ	MSP-38-A	MSP-38-SS			38	60	24,99	65,6	15	M6X18

M= Vite fissaggio, S= Distanza asse vite, R= Ingombro
Tolleranza dei fori: +0,050mm / +0,012mm

Clampmax MSP-F, FZ, A, SS, ST, P

In pezzo due Acciaio brunito, Acciaio zincato, Alluminio, Acciaio inox, Acetal



Dati tecnici

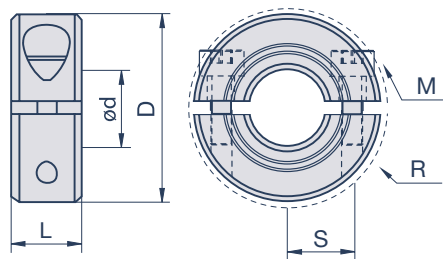
Codice Prodotto						d	D	S	R	L	M
Acciaio brunito	Acciaio zincato*	Alluminio	Acciaio inox 1.4305	Acciaio inox 1.4404	Acetal	mm	mm	mm	mm	mm	
MSP-40-F	MSP-40-FZ	MSP-40-A	MSP-40-SS	MSP-40-ST		40	60	24,99	65,6	15	M6X18
MSP-42-F	MSP-42-FZ	MSP-42-A	MSP-42-SS			42	73	29,49	80,1	19	M8X25
MSP-45-F	MSP-45-FZ	MSP-45-A	MSP-45-SS			45	73	29,49	80,1	19	M8X25
MSP-48-F	MSP-48-FZ	MSP-48-A	MSP-48-SS			48	78	32,0	84,7	19	M8X25
MSP-50-F	MSP-50-FZ	MSP-50-A	MSP-50-SS	MSP-50-ST		50	78	32,0	84,7	19	M8X25
MSP-54-F			MSP-54-SS			54	82	34,24	88,8	19	M8X25
MSP-55-F			MSP-55-SS			55	82	34,24	88,8	19	M8X25
MSP-60-F			MSP-60-SS			60	88	37,01	94,0	19	M8X25
MSP-65-F			MSP-65-SS			65	93	39,50	99,8	19	M8X25
MSP-70-F			MSP-70-SS			70	98	42,01	104,5	19	M8X25
MSP-75-F			MSP-75-SS			75	103	44,50	109,1	19	M8X25
MSP-80-F			MSP-80-SS			80	108	46,99	113,8	19	M8X25

* Su richiesta (Quantità minima)

M= Vite fissaggio, S= Distanza asse vite, R= Ingombro

Tolleranza dei fori: +0,050mm / +0,012mm

Clampmax MSPH-F
Heavy Duty Acciaio brunito



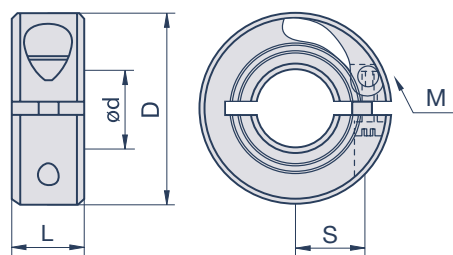
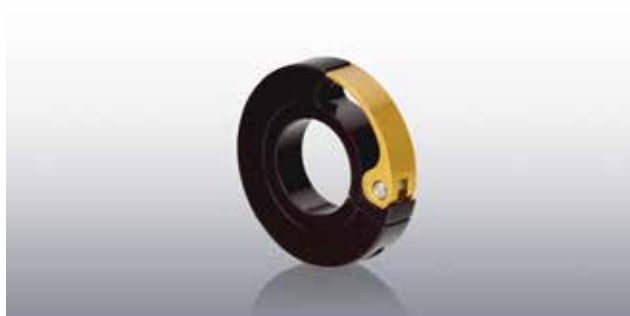
Dati tecnici

Codice Prodotto	d	D	S	R	L	M
Acciaio brunito	mm	mm	mm	mm	mm	
MSPH-75-F	75	120	51,50	128,6	32	M12x40
MSPH-80-F	80	120	51,50	128,6	32	M12x40
MSPH-85-F	85	130	56,50	138,1	32	M12x40
MSPH-90-F	90	130	56,50	138,1	32	M12x40
MSPH-95-F	95	140	61,50	147,6	32	M12x40
MSPH-100-F	100	140	61,50	147,6	32	M12x40
MSPH-105-F	105	150	66,50	157,2	32	M12x40
MSPH-110-F	110	150	66,50	157,2	32	M12x40
MSPH-115-F	115	160	71,50	166,8	32	M12x40
MSPH-120-F	120	160	71,50	166,8	32	M12x40
MSPH-125-F	125	170	76,50	176,5	32	M12x40
MSPH-130-F	130	170	76,50	176,5	32	M12x40
MSPH-135-F	135	180	81,50	186,2	32	M12x40
MSPH-140-F	140	180	81,50	186,2	32	M12x40
MSPH-145-F	145	190	86,50	195,9	32	M12x40
MSPH-150-F	150	190	86,50	195,9	32	M12x40

M= Vite fissaggio, S= Distanza asse vite, R= Ingombro
Tolleranza dei fori: +0,050mm / +0,012mm

Clampmax MQCL-A

Quick Clamp Alluminio



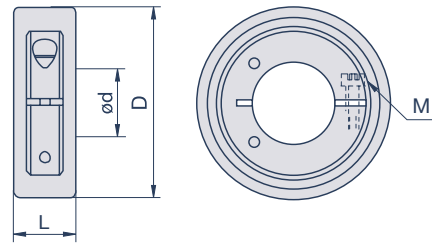
Dati tecnici

Codice Prodotto	d	D	L	M	Carico assiale (N)	
					min	max
MQCL-6-A	6	38	10	M3	133	267
MQCL-8-A	8	38	10	M3	133	267
MQCL-10-A	10	38	10	M3	133	267
MQCL-12-A	12	38	10	M3	133	267
MQCL-14-A	14	38	10	M3	133	267
MQCL-15-A	15	38	10	M3	133	267
MQCL-16-A	16	38	10	M3	133	267
MQCL-20-A	20	50	13	M4	311	445
MQCL-25-A	25	50	13	M4	311	445
MQCL-28-A	28	50	13	M4	311	445
MQCL-30-A	30	50	13	M4	311	445
MQCL-32-A	32	75	15	M5	467	534
MQCL-35-A	35	75	15	M5	467	534
MQCL-38-A	38	75	15	M5	467	534
MQCL-40-A	40	100	19	M6	556	867
MQCL-42-A	42	100	19	M6	556	867
MQCL-45-A	45	100	19	M6	556	867
MQCL-48-A	48	100	19	M6	556	867
MQCL-50-A	50	100	19	M6	556	867
MQCL-54-A	54	120	19	M6	890	1379
MQCL-55-A	55	120	19	M6	890	1379
MQCL-60-A	60	120	19	M6	890	1379
MQCL-65-A	65	120	19	M6	890	1379
MQCL-70-A	70	120	19	M6	890	1379
MQCL-75-A	75	120	19	M6	890	1379

Tolleranza dei fori: +0,050mm / +0,012mm

Clampmax WDCL-PS

Hygienic Wash Down



Dati tecnici

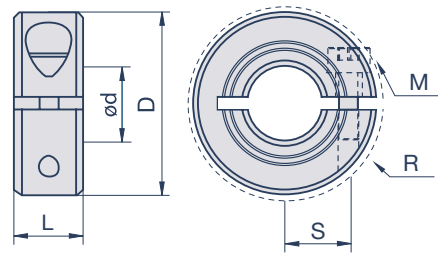
Codice Prodotto	d mm	D mm	L mm	M
WDCL-6MM-PS	6	40	16,5	M3
WDCL-8MM-PS	8	40	16,5	M3
WDCL-10MM-PS	10	40	16,5	M3
WDCL-12MM-PS	12	40	16,5	M3
WDCL-14MM-PS	14	59	18,5	M4
WDCL-15MM-PS	15	59	18,5	M4
WDCL-16MM-PS	16	59	18,5	M4
WDCL-20MM-PS	20	59	18,5	M4
WDCL-25MM-PS	25	59	18,5	M4

Tolleranza dei fori: +0,050mm / +0,012mm

Anelli di bloccaggio Wash Down sono realizzati in acciaio inossidabile e sono inoltre capsulati. La superficie liscia e ininterrotta può essere pulita agevolmente utilizzando l'alta pressione; Utilizzo di materiali conformi FDA.

Clampmax ENCL-A/-SS

Encoder



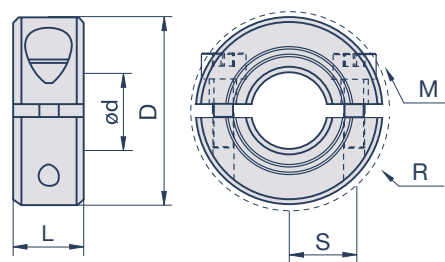
Dati tecnici

Codice Prodotto		d	D	S	R	L	M
Alluminio	Acciaio inox 1.4305	mm	mm	mm	mm	mm	
ENCL20-5MM-A	ENCL20-5MM-SS	5	20	7,75	21,50	5,5	M2,5x8
ENCL25-5MM-A	ENCL25-5MM-SS	5	25	10,25	27,25	6	M2,5x8
ENCL20-6MM-A	ENCL20-6MM-SS	6	20	7,75	21,50	5,5	M2x6
ENCL25-6MM-A	ENCL25-6MM-SS	6	25	10,25	27,25	6	M2,5x8
ENCL30-6MM-A	ENCL30-6MM-SS	6	30	12,00	32,25	8	M3x10
ENCL20-8MM-A	ENCL20-8MM-SS	8	20	7,75	21,50	5,5	M2x6
ENCL25-8MM-A	ENCL25-8MM-SS	8	25	10,25	27,25	6	M2,5x8
ENCL30-8MM-A	ENCL30-8MM-SS	8	30	12,00	32,25	8	M3x10
ENCL20-10MM-A	ENCL20-10MM-SS	10	20	7,75	21,50	5,5	M2x6
ENCL25-10MM-A	ENCL25-10MM-SS	10	25	10,25	27,25	6	M2,5x8
ENCL30-10MM-A	ENCL30-10MM-SS	10	30	12,00	32,25	8	M3x10
ENCL25-12MM-A	ENCL25-12MM-SS	12	25	10,25	27,25	6	M2,5x8
ENCL30-12MM-A	ENCL30-12MM-SS	12	30	12,00	32,25	8	M3x10
ENCL35-12MM-A	ENCL35-12MM-SS	12	35	14,75	37,25	8	M3x10
ENCL25-14MM-A	ENCL25-14MM-SS	14	25	10,25	27,25	6	M2,5x8
ENCL30-14MM-A	ENCL30-14MM-SS	14	30	12,00	32,25	8	M3x10
ENCL35-14MM-A	ENCL35-14MM-SS	14	35	14,75	37,25	8	M3x10
ENCL30-15MM-A	ENCL30-15MM-SS	15	30	12,00	32,25	8	M3x10
ENCL35-15MM-A	ENCL35-15MM-SS	15	35	14,75	37,25	8	M3x10
ENCL30-16MM-A	ENCL30-16MM-SS	16	30	12,00	32,25	8	M3x10
ENCL35-16MM-A	ENCL35-16MM-SS	16	35	14,75	37,25	8	M3x10
ENCL45-16MM-A	ENCL45-16MM-SS	16	45	19,00	48,00	10	M4x12
ENCL35-20MM-A	ENCL35-20MM-SS	20	35	14,75	37,25	8	M3x10
ENCL45-20MM-A	ENCL45-20MM-SS	20	45	19,00	48,00	10	M4x12
ENCL45-24MM-A	ENCL45-24MM-SS	24	45	19,00	48,00	10	M4x12
ENCL45-25MM-A	ENCL45-25MM-SS	25	45	19,00	48,00	10	M4x12
ENCL60-25MM-A	ENCL60-25MM-SS	25	60	26,00	63,75	12	M5x14
ENCL60-30MM-A	ENCL60-30MM-SS	30	60	26,00	63,75	12	M5x14
ENCL60-32MM-A	ENCL60-32MM-SS	32	60	26,00	63,75	12	M5x14
ENCL60-35MM-A	ENCL60-35MM-SS	35	60	26,00	63,75	12	M5x14
ENCL60-40MM-A	ENCL60-40MM-SS	40	60	26,00	63,75	12	M5x14

M= Vite fissaggio, S= Distanza asse vite, R= Ingombro
Tolleranza dei fori: +0,050mm / +0,012mm

Clampmax ENSP-A/-SS

Encoder



Dati tecnici

Codice Prodotto		d	D	S	R	L	M
Alluminio	Acciaio inox 1.4305	mm	mm	mm	mm	mm	
ENSP20-5MM-A	ENSP20-5MM-SS	5	20	7,75	21,50	5,5	M2,5x8
ENSP25-5MM-A	ENSP25-5MM-SS	5	25	10,25	27,25	6	M2,5x8
ENSP20-6MM-A	ENSP20-6MM-SS	6	20	7,75	21,50	5,5	M2x6
ENSP25-6MM-A	ENSP25-6MM-SS	6	25	10,25	27,25	6	M2,5x8
ENSP30-6MM-A	ENSP30-6MM-SS	6	30	12,00	32,25	8	M3x10
ENSP20-8MM-A	ENSP20-8MM-SS	8	20	7,75	21,50	5,5	M2x6
ENSP25-8MM-A	ENSP25-8MM-SS	8	25	10,25	27,25	6	M2,5x8
ENSP30-8MM-A	ENSP30-8MM-SS	8	30	12,00	32,25	8	M3x10
ENSP20-10MM-A	ENSP20-10MM-SS	10	20	7,75	21,50	5,5	M2x6
ENSP25-10MM-A	ENSP25-10MM-SS	10	25	10,25	27,25	6	M2,5x8
ENSP30-10MM-A	ENSP30-10MM-SS	10	30	12,00	32,25	8	M3x10
ENSP25-12MM-A	ENSP25-12MM-SS	12	25	10,25	27,25	6	M2,5x8
ENSP30-12MM-A	ENSP30-12MM-SS	12	30	12,00	32,25	8	M3x10
ENSP35-12MM-A	ENSP35-12MM-SS	12	35	14,75	37,25	8	M3x10
ENSP25-14MM-A	ENSP25-14MM-SS	14	25	10,25	27,25	6	M2,5x8
ENSP30-14MM-A	ENSP30-14MM-SS	14	30	12,00	32,25	8	M3x10
ENSP35-14MM-A	ENSP35-14MM-SS	14	35	14,75	37,25	8	M3x10
ENSP30-15MM-A	ENSP30-15MM-SS	15	30	12,00	32,25	8	M3x10
ENSP35-15MM-A	ENSP35-15MM-SS	15	35	14,75	37,25	8	M3x10
ENSP30-16MM-A	ENSP30-16MM-SS	16	30	12,00	32,25	8	M3x10
ENSP35-16MM-A	ENSP35-16MM-SS	16	35	14,75	37,25	8	M3x10
ENSP45-16MM-A	ENSP45-16MM-SS	16	45	19,00	48,00	10	M4x12
ENSP35-20MM-A	ENSP35-20MM-SS	20	35	14,75	37,25	8	M3x10
ENSP45-20MM-A	ENSP45-20MM-SS	20	45	19,00	48,00	10	M4x12
ENSP45-24MM-A	ENSP45-24MM-SS	24	45	19,00	48,00	10	M4x12
ENSP45-25MM-A	ENSP45-25MM-SS	25	45	19,00	48,00	10	M4x12
ENSP60-25MM-A	ENSP60-25MM-SS	25	60	26,00	63,75	12	M5x14
ENSP60-30MM-A	ENSP60-30MM-SS	30	60	26,00	63,75	12	M5x14
ENSP60-32MM-A	ENSP60-32MM-SS	32	60	26,00	63,75	12	M5x14
ENSP60-35MM-A	ENSP60-35MM-SS	35	60	26,00	63,75	12	M5x14
ENSP60-40MM-A	ENSP60-40MM-SS	40	60	26,00	63,75	12	M5x14

M= Vite fissaggio, S= Distanza asse vite, R= Ingombro
Tolleranza dei fori: +0,050mm / +0,012mm



Contatti

Orbit Ufficio Italia
Via Borghetto, 41
20832 Desio (MB)

Cell.: +39 342 398 4452
Tel.: +39 0362 6221 00

E-Mail: info@orbit-giunti.it
Web: www.orbit-giunti.it